

# Public Cloud ΥΠΗΡΕΣΙΕΣ ΑΝΑΔΟΧΟΥ ΟΤΕ

Τριαντάφυλλος Τσουπλάκης  
Head of ICT Cloud Solutions

Member of  Group



# ΥΠΗΡΕΣΙΕΣ ΜΕΛΕΤΗΣ ΕΦΑΡΜΟΓΗΣ

## **ΑΡΧΕΣ ΤΟΥ CLOUD ADOPTION FRAMEWORK**

- Υλοποίηση Ζωνών Επαφής (LANDING ZONES)
- Ετοιμότητα Ζωνών Επαφής (LANDING ZONE READINESS)
- Υιοθέτηση Ζωνών Επαφής (GOVERNANCE)

## **HYPER CONVERGED INFRASTRUCTURE HCI – DELL**

- Τεχνική Περιγραφή Υλοποιημένης Λύσης
- Εγκατάσταση και Θέση σε Παραγωγική λειτουργία
- Υπηρεσίες Υποστήριξης

# ΠΟΛΙΤΙΚΕΣ ΖΩΝΩΝ ΕΠΑΦΗΣ

Κατηγορία	Πολιτική
ΥΙΟΘΕΤΗΣΗ ΖΩΝΩΝ ΕΠΑΦΗΣ	Δυτική Ευρώπη (West Europe) Βόρεια Ευρώπη (North Europe) και η Sweden
ΔΙΑΧΕΙΡΙΣΗ ΠΟΡΩΝ	<ul style="list-style-type: none"><li>• Κλειδώματα πόρων</li><li>• Azure Monitor για τις εικονικές μηχανές (VM)</li><li>• Εφαρμογή και μεταβίβαση ετικετών στους Azure πόρους</li></ul>
ΔΙΑΚΥΒΕΡΝΗΣΗ	Εφαρμογή πολιτικών σε πόρους του Azure για να ελέγχεται η συμμόρφωση, η ασφάλεια και η διαχείριση τους.
ΔΙΚΤΥΟ ΚΑΙ ΔΙΑΧΕΙΡΙΣΗ ΑΣΦΑΛΕΙΑΣ	<ul style="list-style-type: none"><li>• Network Security Group</li><li>• Χρήση DDoS πλάνου προστασίας</li><li>• Απαγορεύει τη δημιουργία δημόσιων IP.</li><li>• Bastion</li></ul>
ΚΑΤΑΓΡΑΦΗ ΚΑΙ ΠΑΡΑΚΟΛΟΥΘΗΣΗ	Ορισμός δύο (2) διαφορετικών τύπων επιτήρησης αρχείων καταγραφής (logs) <ul style="list-style-type: none"><li>• Καταγραφές Ελέγχου (Audit)</li><li>• Καταγραφές Υποδομής (Systems &amp; App Logs)</li></ul>
ΕΛΕΓΧΟΣ ΚΟΣΤΟΥΣ	<ul style="list-style-type: none"><li>• Έλεγχος των VMs που έχουν αναπτυχθεί με τις σειρές SKU, N* και H*</li><li>• Αυτόματος τερματισμός VM στις 19:00 μ.μ. που έχουν την ετικέτα Jumphost &amp; UAT</li></ul>
ΑΝΑΚΑΜΨΗ ΑΠΟ ΚΑΤΑΣΤΡΟΦΗ	<ul style="list-style-type: none"><li>• Azure Site Recovery (ASR)</li><li>• Azure Backup</li></ul>

# ΥΠΗΡΕΣΙΕΣ ΕΠΙΤΟΠΙΑΣ ΥΠΟΣΤΗΡΙΞΗΣ

## ΔΙΑΘΕΣΗ 4 ΔΙΑΧΕΙΡΙΣΤΩΝ ΔΗΜΟΣΙΟΥ ΥΠΟΛΟΓΙΣΤΙΚΟΥ ΝΕΦΟΥΣ ΕΠΟΠΤΕΙΑ

- Control Tower
- Azure Arc
- Windows Admin Center
- PowerShell

## ΛΕΙΤΟΥΡΓΙΑ

- ITIL Μεθοδολογία
- ITSM εργαλείο (BMC Remedy)
- Ομάδα εργασίας (8x5)
  - Helpdesk του ΟΤΕ (1<sup>ο</sup> επίπεδο υποστήριξης)
  - 4 διαχειριστές θα βρίσκονται επιτόπου στις εγκαταστάσεις της ΓΓΠΣΔΔ και της ΗΔΙΚΑ (2<sup>ο</sup> επίπεδο υποστήριξης)
  - Τον ΟΤΕ Service Delivery Manager

## ΔΙΑΧΕΙΡΙΣΗ

- Διαχείριση συμβάντων
- Διαχείριση περιστατικών
- Διαχείριση αιτημάτων εξυπηρέτησης
- Διαχείριση προβλημάτων
- Διαχείριση αλλαγών

# ΥΠΗΡΕΣΙΕΣ ΑΝΑΠΤΥΞΗΣ ΚΑΙ ΜΕΤΑΠΤΩΣΗΣ ΕΦΑΡΜΟΓΩΝ

## ΥΠΗΡΕΣΙΕΣ ΑΝΑΠΤΥΞΗΣ

Δημιουργία των απαραίτητων υποδομών στο Cloud για την υποδοχή-λειτουργία μιας εφαρμογής/υπηρεσίας (Greenfield)

## ΥΠΗΡΕΣΙΕΣ ΜΕΤΑΠΤΩΣΗΣ ΕΦΑΡΜΟΓΩΝ

- Simple Cloud Migration (Lift & Shift)
- Re-platforming Cloud Migration

# ΥΠΗΡΕΣΙΕΣ ΑΝΑΠΤΥΞΗΣ ΕΦΑΡΜΟΓΩΝ

## ΔΗΜΙΟΥΡΓΙΑ ΤΩΝ ΑΠΑΡΑΙΤΗΤΩΝ ΥΠΟΔΟΜΩΝ ΣΤΟ CLOUD ΓΙΑ ΤΗΝ ΥΠΟΔΟΧΗ-ΛΕΙΤΟΥΡΓΙΑΣ ΜΙΑΣ ΕΦΑΡΜΟΓΗΣ/ΥΠΗΡΕΣΙΑΣ (GREENFIELD)

Διάθεση των απαραίτητων πόρων ή υπηρεσιών του Cloud που ικανοποιούν τις λειτουργικές και τεχνικές προδιαγραφές (απαιτήσεις λειτουργικότητας, δυνατότητα κλιμάκωση, αρχιτεκτονική, τεχνολογίες) για τη φιλοξενία μιας νέας εφαρμογής ή υπηρεσίας.

### ΚΡΙΤΗΡΙΑ ΑΝΑΠΤΥΞΗΣ ΕΦΑΡΜΟΓΗΣ

- Λεπτομερή αξιολόγηση των προδιαγραφών της εφαρμογής/υπηρεσίας.
- Αξιολόγηση των προσφερόμενων υπηρεσιών υπολογιστικού νέφους (IaaS, PaaS) που θα συνεισφέρουν στην δημιουργία αλλά και θα εξασφαλίζουν την αδιάλειπτη λειτουργία της εφαρμογής/υπηρεσίας.
- Πολυπλοκότητα Cloud Service
  - Simple Cloud Service - IaaS VMs creation, PaaS υπηρεσίες.
  - Medium Cloud Service - IaaS VMs creation, PaaS υπηρεσίες.
  - High Cloud Service - IaaS VMs creation, PaaS υπηρεσίες.

# ΥΠΗΡΕΣΙΕΣ ΑΝΑΠΤΥΞΗΣ ΕΦΑΡΜΟΓΩΝ

## ΦΑΣΗΣ ΥΛΟΠΟΙΗΣΗΣ ΜΙΚΡΟ - ΕΡΓΟΥ

- **ΔΙΑΔΙΚΑΣΙΑ ΑΞΙΟΛΟΓΗΣΗΣ**  
Παραγωγή λεπτομερούς ανάλυσης της νέα εφαρμογή/υπηρεσία.
- **ΑΡΧΙΤΕΚΤΟΝΙΚΟΣ ΣΧΕΔΙΑΣΜΟΣ**  
Λεπτομερής σχεδιασμός της αρχιτεκτονικής.
- **ΠΡΟΕΤΟΙΜΑΣΙΑ ΚΑΙ ΔΟΚΙΜΗ ΥΛΟΠΟΙΗΣΗ**  
Προετοιμασία κώδικα μέσω CI/CD ροών για την υλοποίηση της Cloud υποδομής.
- **ΥΛΟΠΟΙΗΣΗ**  
Εκτέλεση κώδικα υλοποίησης στο παραγωγικό περιβάλλον ώστε να υποδεχτεί την εφαρμογή/υπηρεσία.
- **ΕΝΕΡΓΕΙΕΣ ΜΕΤΑ ΤΗΝ ΥΛΟΠΟΙΗΣΗ**  
Παρακολούθηση, επισκευή και την αποκατάσταση ζητημάτων που σχετίζονται με τυχόν παραλήψεις ή ρυθμίσεις σε επίπεδο πόρων. --14 Ημέρες



# ΥΠΗΡΕΣΙΕΣ ΜΕΤΑΠΤΩΣΗΣ ΕΦΑΡΜΟΓΩΝ

## ΜΕΤΑΠΤΩΣΗ ΤΗΣ ΕΦΑΡΜΟΓΗΣ ΚΑΙ ΤΩΝ ΣΧΕΤΙΚΩΝ ΔΕΔΟΜΕΝΩΝ ΣΤΟ CLOUD ΜΕ ΕΛΑΧΙΣΤΕΣ Ή ΚΑΘΟΛΟΥ ΑΛΛΑΓΕΣ

Οι εφαρμογές ουσιαστικά «ανασύρονται» από τα υπάρχοντα περιβάλλοντα και «μεταφέρονται» ως έχουν σε μια νέα εγκατάσταση φιλοξενίας, σε υποδομή Cloud (IaaS) ή σε πλατφόρμα Container as a Service (CaaS). Ως εκ τούτου, συχνά δεν γίνονται σημαντικές αλλαγές στην αρχιτεκτονική της εφαρμογής, στη ροή δεδομένων ή στους μηχανισμούς ελέγχου ταυτότητας.

## ΣΤΡΑΤΗΓΙΚΕΣ ΜΕΤΑΠΤΩΣΗΣ ΕΦΑΡΜΟΓΗΣ/ΦΟΡΤΙΟΥ

- Επανατοποθέτηση – (Rehost ή Lift&Shift)
- Επαναδιαμόρφωση (Replatform)

## ΚΡΙΤΗΡΙΑ ΜΕΤΑΠΤΩΣΗΣ ΕΦΑΡΜΟΓΗΣ/ΦΟΡΤΙΟΥ

- Στρατηγική Μετάπτωσης φορτίου (migration)
- Κατάσταση Ετοιμότητας φορτίου (προς το Cloud)
- Πολυπλοκότητα Software Stack (SW)
  - Simple Software Stack (SW)
  - Medium Software Stack (SW)
  - High Complex Software Stack (SW)



# ΥΠΗΡΕΣΙΕΣ ΜΕΤΑΠΤΩΣΗΣ ΕΦΑΡΜΟΓΩΝ

## ΦΑΣΗΣ ΥΛΟΠΟΙΗΣΗΣ ΜΙΚΡΟ - ΕΡΓΟΥ

- **ΔΙΑΔΙΚΑΣΙΑ ΑΞΙΟΛΟΓΗΣΗΣ**

Παραγωγή μιας λεπτομερούς εικόνας με όλα τα στοιχεία της υπο μετάπτωσης εφαρμογής και την αξιολόγηση πιθανών στρατηγικών μετάπτωσης (Migration).

- **ΑΡΧΙΤΕΚΤΟΝΙΚΟΣ ΣΧΕΔΙΑΣΜΟΣ**

Λεπτομερής σχεδιασμός της αρχιτεκτονικής.

- **ΠΡΟΕΤΟΙΜΑΣΙΑ ΚΑΙ ΥΛΟΠΟΙΗΣΗ**

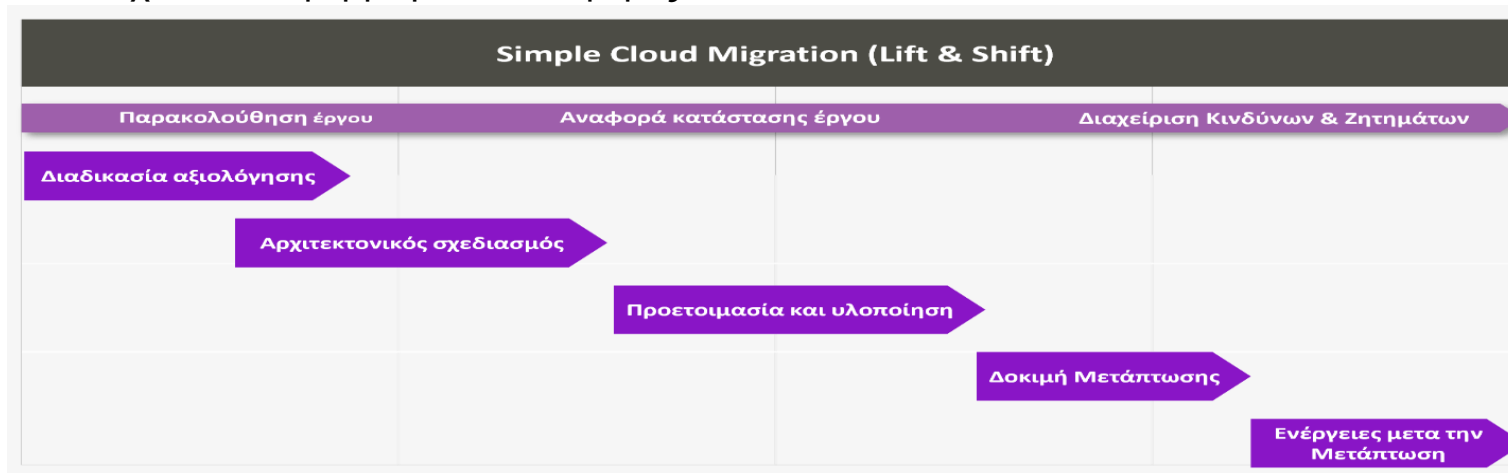
Εγκατάσταση των κατάλληλων εργαλείων αποστολή των δεδομένων.  
Διαμόρφωση περιβάλλοντος στο Cloud.

- **ΔΟΚΙΜΗ ΜΕΤΑΠΤΩΣΗΣ**

Οι εφαρμογές θα δοκιμαστούν για να επιβεβαιωθεί ότι η μετάβαση στο Cloud δεν άλλαξε τη λειτουργικότητα. Μετάπτωση.

- **ΕΝΕΡΓΙΕΣ ΜΕΤΑ ΤΗΝ ΜΕΤΑΠΤΩΣΗ**

Παρακολούθηση, επισκευή και την αποκατάσταση ζητημάτων που σχετίζονται με τις παραδοσιακές λειτουργίες και τα στοιχεία των εφαρμογών --14 Ημέρες.




# ΛΟΙΠΕΣ ΥΠΗΡΕΣΙΕΣ

## **EXPRESS ROUTE ΚΥΚΛΩΜΑΤΑ**

- 1x2 GBPS Cloud Connect from GSIS (ΓΓΠΣΔΔ) DC to Azure WEST EUROPE/AMSTERDAM
- 1x2 GBPS Cloud Connect from ΗΔΙΚΑ DC to Azure WEST EUROPE/AMSTERDAM

## **AZURE COST OPTIMIZATION**

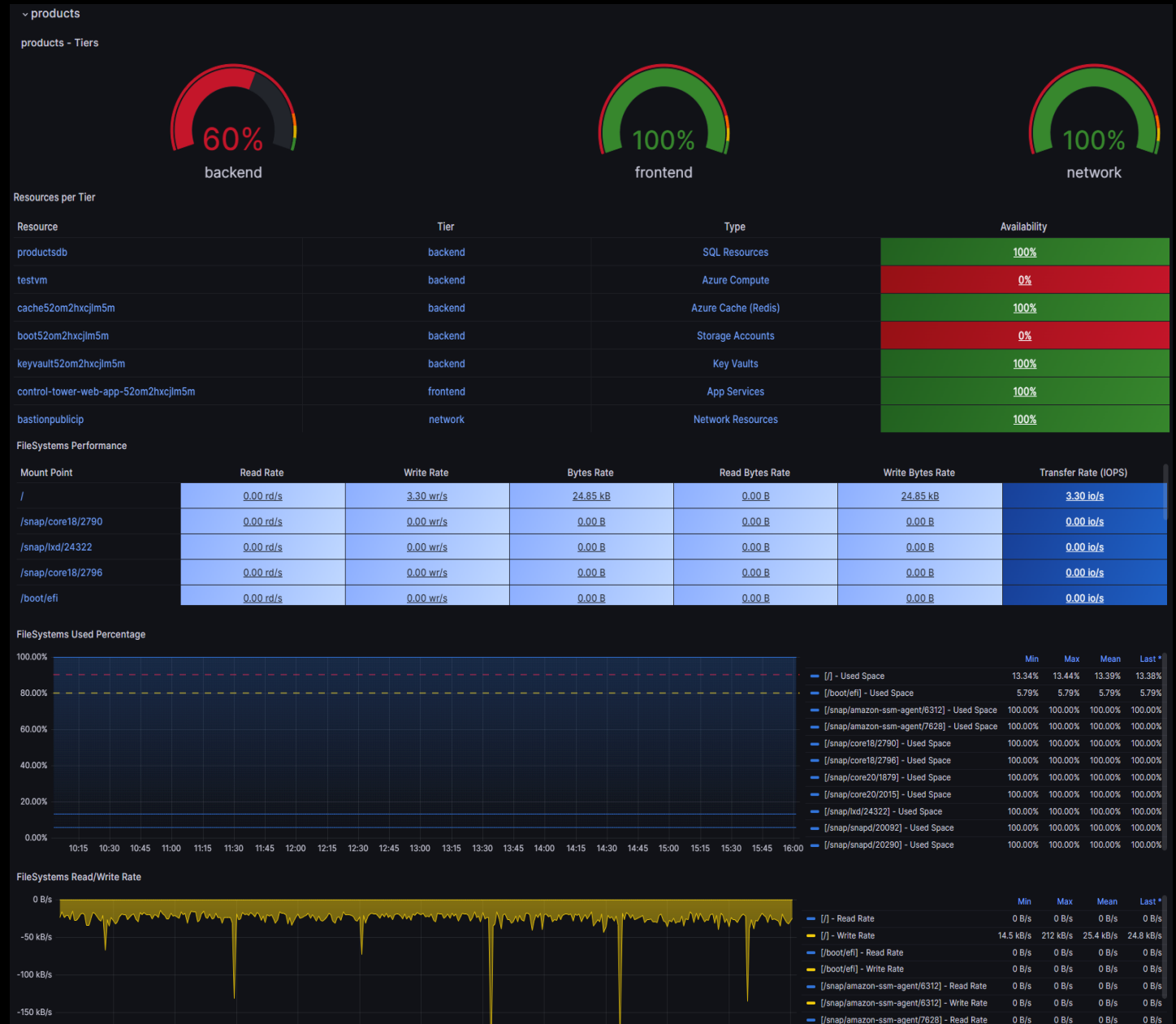
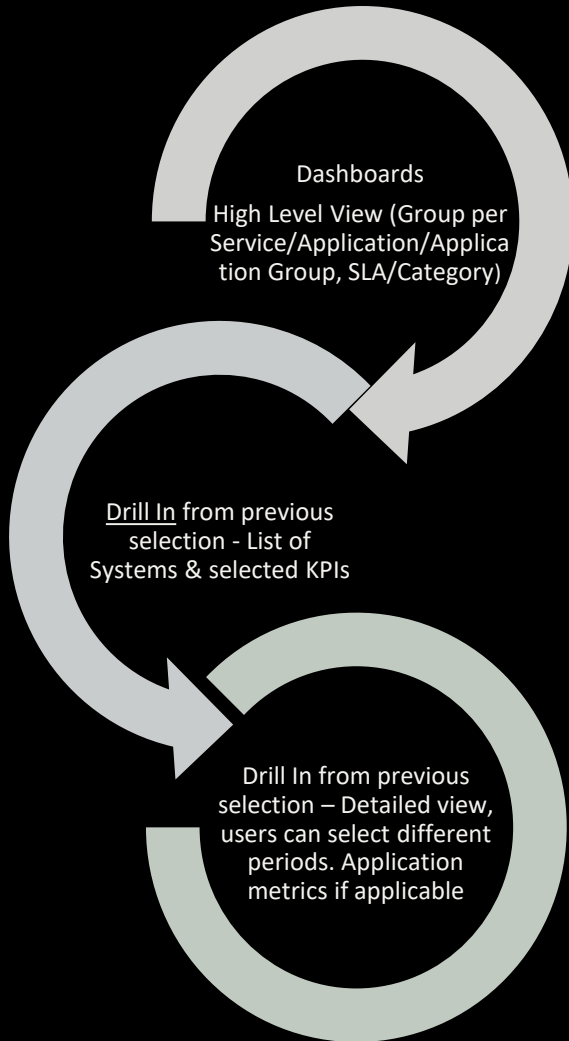
- Υπηρεσία διαχείρισης και βελτιστοποίησης κόστους στο Microsoft Azure Virtual Machines, Databases και App service Plans.
  - Χρήση των native εργαλείων του Azure για την μείωση κόστους.
  - Διαγραφή μη συσχετισμένων (Orphans) Azure resources.
  - Επικοινωνία με τους Φορείς και συντονισμός αλλαγών
- 

# ΥΠΟΣΤΗΡΙΚΤΙΚΕΣ ΥΠΗΡΕΣΙΕΣ

## ΟΤΕ CONTROL TOWER

- **ΠΑΡΑΚΟΛΟΥΘΗΣΗ AZURE CLOUD ΥΠΟΔΟΜΗΣ**  
Κατάσταση της υποδομής (IaaS & PaaS) στο MS Azure
- **ΥΠΗΡΕΣΙΑ ΥΠΟΣΤΗΡΙΞΗΣ DASHBOARD**  
Παρακολούθηση των εφαρμογών και συστημάτων σε τεχνικό αλλά και σε επιχειρησιακό επίπεδο παρέχοντας ταυτόχρονα στατιστικά για την απόδοση και διαθεσιμότητα της υποδομής σε σχεδόν πραγματικό χρόνο στις παρακάτω περιοχές:
  - Διαθεσιμότητα υποδομής
  - Επιδόσεις υποδομής
  - Διαθεσιμότητα υπηρεσίας και Επιδόσεις υπηρεσίας.
- **ΑΝΑΦΟΡΕΣ ΣΥΜΦΩΝΗΜΕΝΟΥ ΕΠΙΠΕΔΟΥ ΥΠΗΡΕΣΙΩΝ (SLA)**  
Έκδοση αναφορών (SLA) για υποδομές (IaaS & PaaS) που βρίσκονται στο Azure Cloud.

# ΥΠΟΣΤΗΡΙΚΤΙΚΕΣ ΥΠΗΡΕΣΙΕΣ



# Ευχαριστούμε.



**COSMOTE**

Ένας κόσμος, καλύτερος για όλους.

Member of  Group